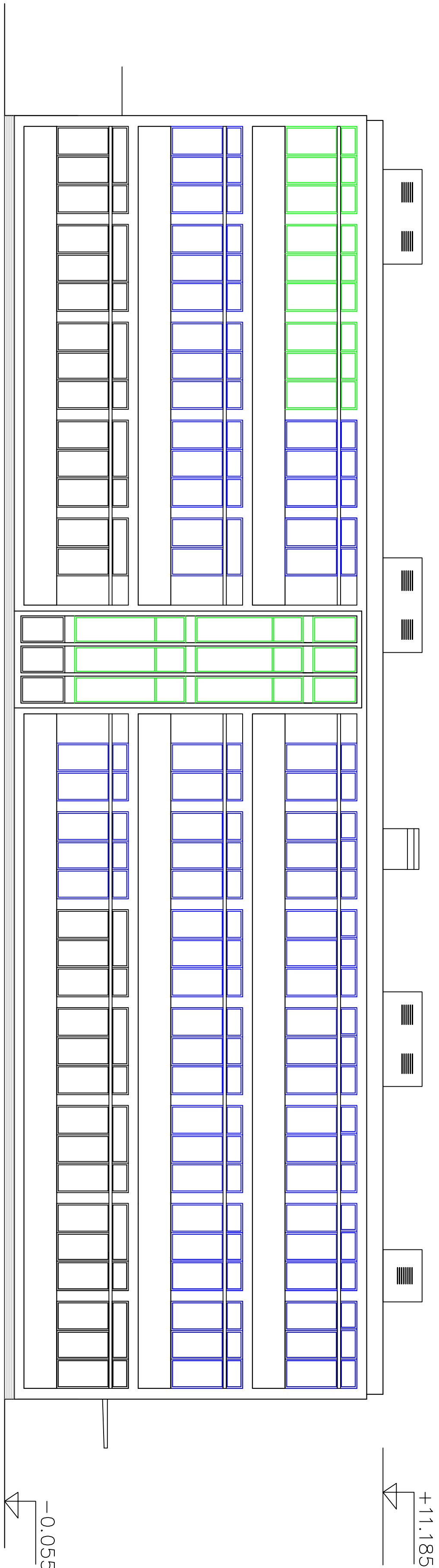
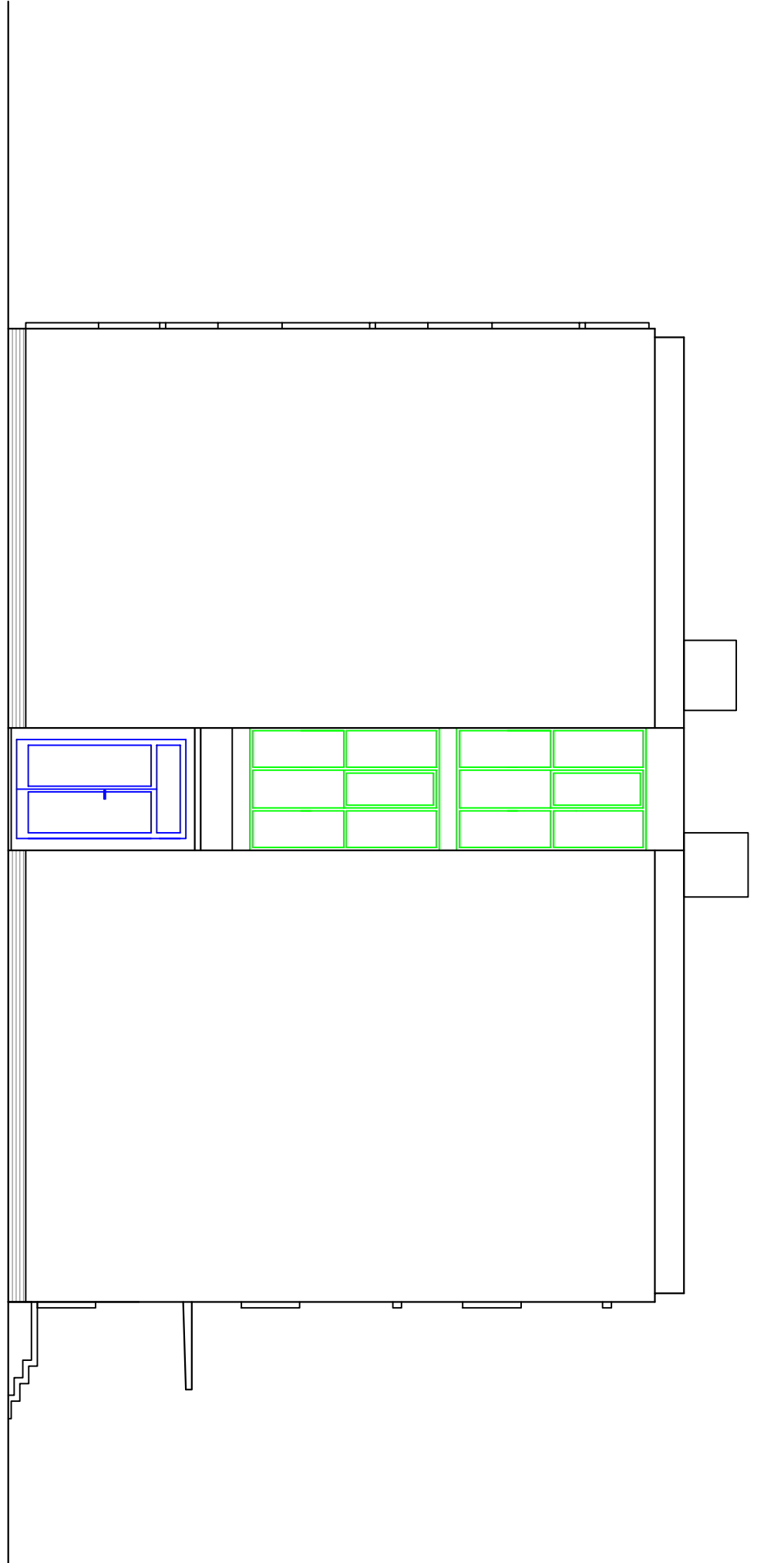


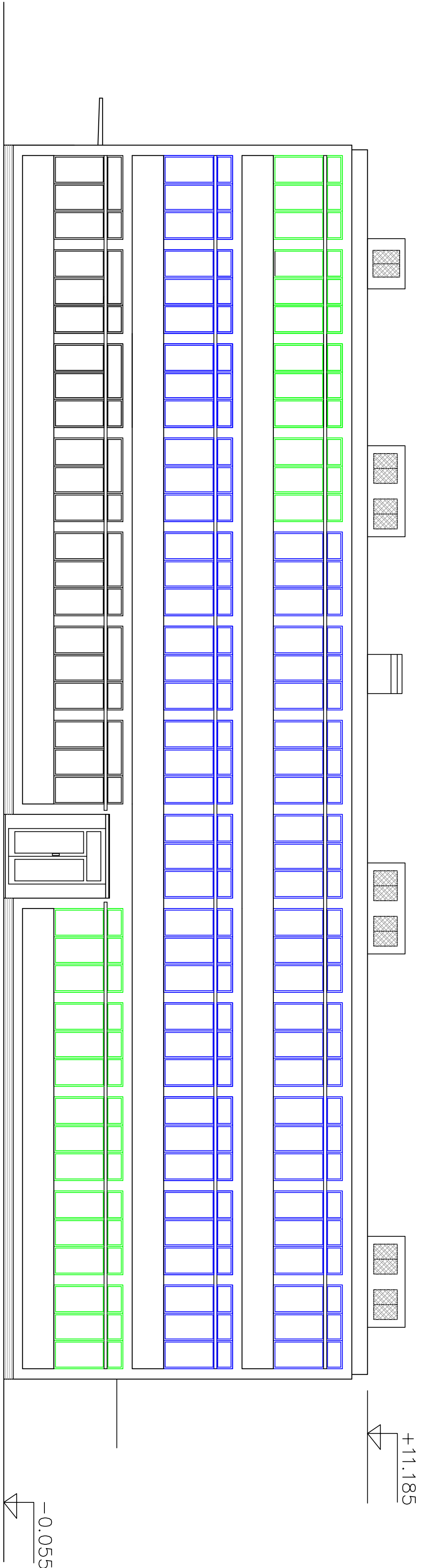
Pohled jihovýchodní



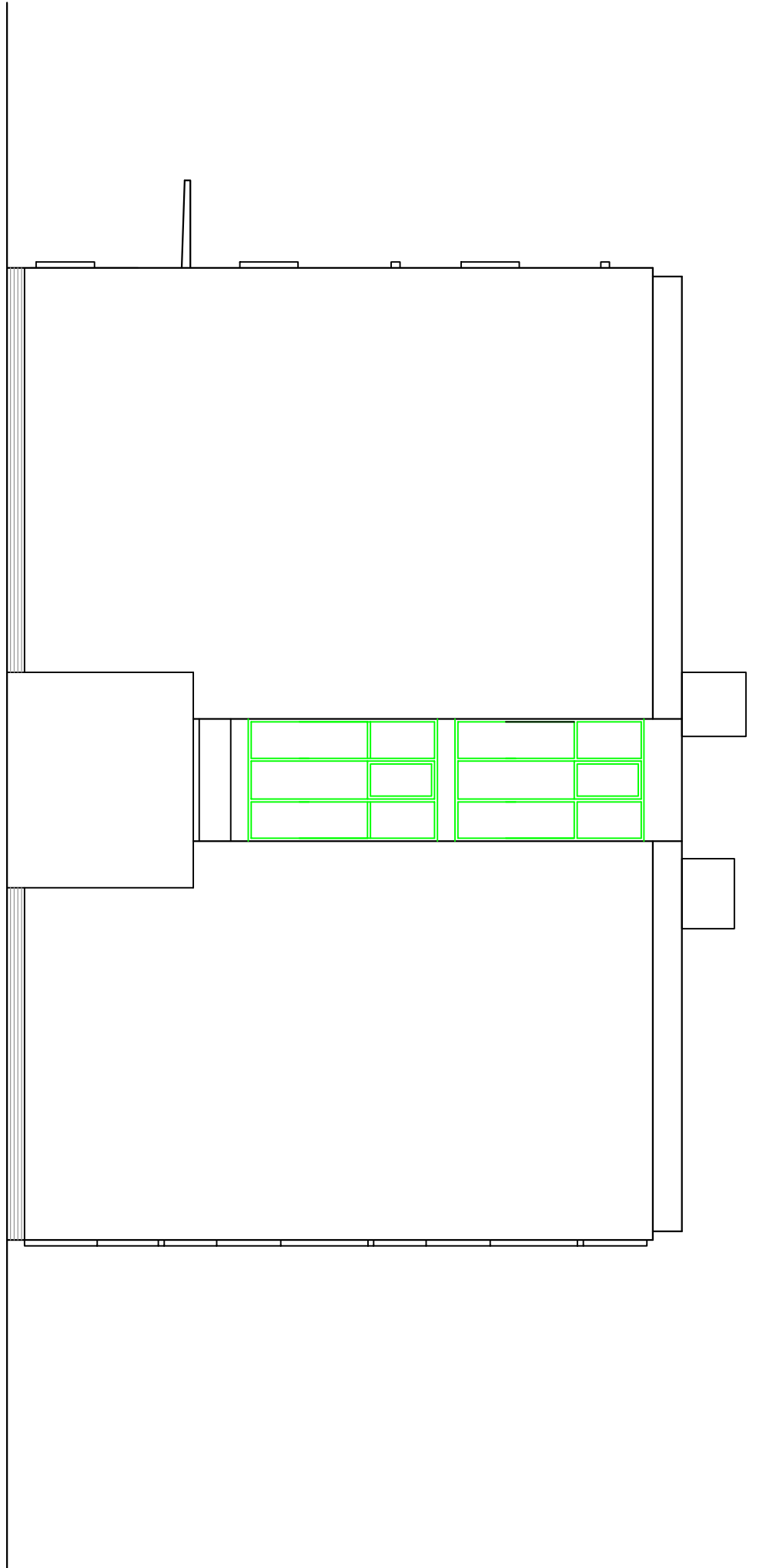
Pohled severovýchodní






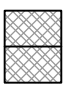
Pohled severozápadní



Pohled jinozápadní



LEGENDA:

-  vyměňené plastové osazené do r. 2008 ( $U=1,5 \text{ W/m}^2\text{K}$ ) -> výměna za plastové s iz. trojsklem ( $U=0,8\text{W/m}^2\text{K}$ )
-  vyměňené plastové osazené do r. 2008-2011 ( $U=1,2 \text{ W/m}^2\text{K}$ ) -> bez výměny
-  původní dřevěné ( $U=2,9 \text{ W/m}^2\text{K}$ ) -> výměna za plastové s iz. trojsklem ( $U=0,8\text{W/m}^2\text{K}$ )
-  zardít stěnové otvory porobetonovými tvárniciemi tl. 300 mm

Projektant:		Výpracoval:	
Ing. Karel Vrbický		Lenka Benešová	
Akce:		Realizace úspor energie – Střední průmyslová škola chemická Pardubice – Podlaha	
Výkres:		POHLEDY	
Investor:		Pardubický kraj	
Objekt č. 7 – Laboratoře		Měřítko: 1 : 100	
Datum:		03/2013	
Č. výkresu:		7.D.4.1	